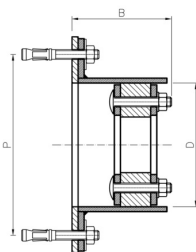
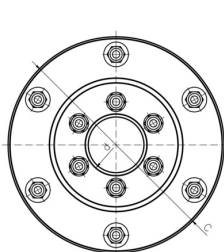


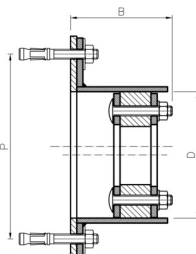
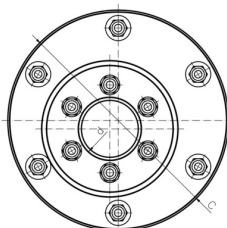
TECHNICKÝ LIST

Výrobek:

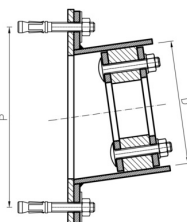
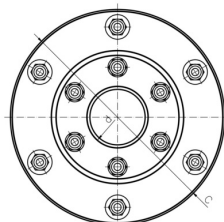
TĚSNĚNÍ TYPU „GP-T“



Verze osová



Verze nesouosého prostupu



Verze s vychýleným úhlem prostupu

Použití :

Těsnění s přídavným pouzdrům kotveným ke stavební přepážce (stěně). Používá se v případech, kdy není možné instalovat těsnění přímo v otvoru. Tímto způsobem je možno utěsnit i prostupy vedené tenkou stěnou (tloušťka menší než 40 mm).

Těsnění je možno přizpůsobit k spojení s izolační folií.

Těsnění může být provedeno i jako dělené pro sešroubování nebo sváření.

Těsnění může být provedeno pro potrubí nesouosé s otvorem.

Těsnění může být provedeno pro potrubí, které svírá s osou otvoru jiný úhel než 90°.

Těsnění je možno vyrobit pro plochou i válcovou stěnu.

Těsnění se používá pro všechny druhy potrubí i kabelů.

Chránička je z kyselinovzdorné nerezové oceli, těsnící prvek dle potřeby: EPDM, NBR, Silikon.

Těsnění lze vyrobit jako dělené a montovat na potrubí nebo kabely již osazené v otvoru. Je nutné použít utěšňovací prvek rovněž dělený.

- Technický popis :** Těsnění se skládá z ocelové chráničky ukotvené a utěsněné ke stěně nádrže/budovy. Jako těsnící element je možno použít těsnící řetěz (LU-) nebo kterýkoliv jiný typ plošného těsnění typ těsnění GP (např. GP-SR, GP-WK ...).
- Materiál :** Chránička těsnění GP-T a šrouby jsou z kyselinovzdorné nerezové oceli. Těsnící prvek (těsnění GP-SR, těsnící řetěz LU-) dle potřeby: EPDM, NBR, Silikon – viz samostatný technický list.
- Rozměry:** Těsnění se vyrábí na zakázku dle zadaných parametrů otvoru a potrubí.
- Montáž :** Dle rozmístění otvorů v límci těsnění GP-T navrtat ve zdi otvory příslušného průměru. Zeď musí být rovná, hladká a celistvá. Nasadit pryžové těsnění a pomocí vrutů s hmoždinkami upevnit těsnění GP-T na zeď. Těsnění je možno upevnit i pomocí závitových tyčí upevněných v otvorech ve zdi pomocí chemické kotvy. Utěsnit potrubí oproti chráničce těsnění GP-T příslušným těsnícím prvkem.